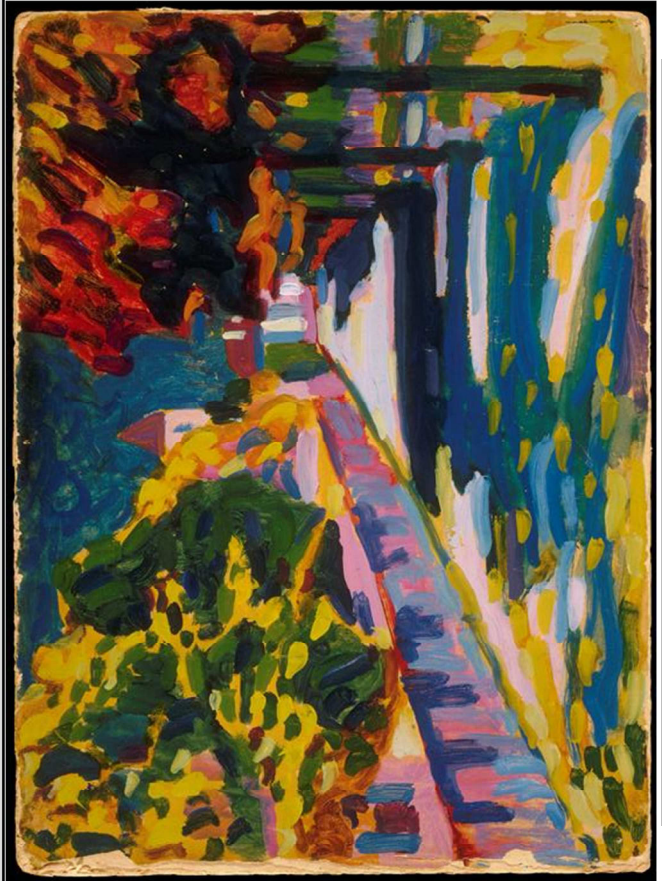
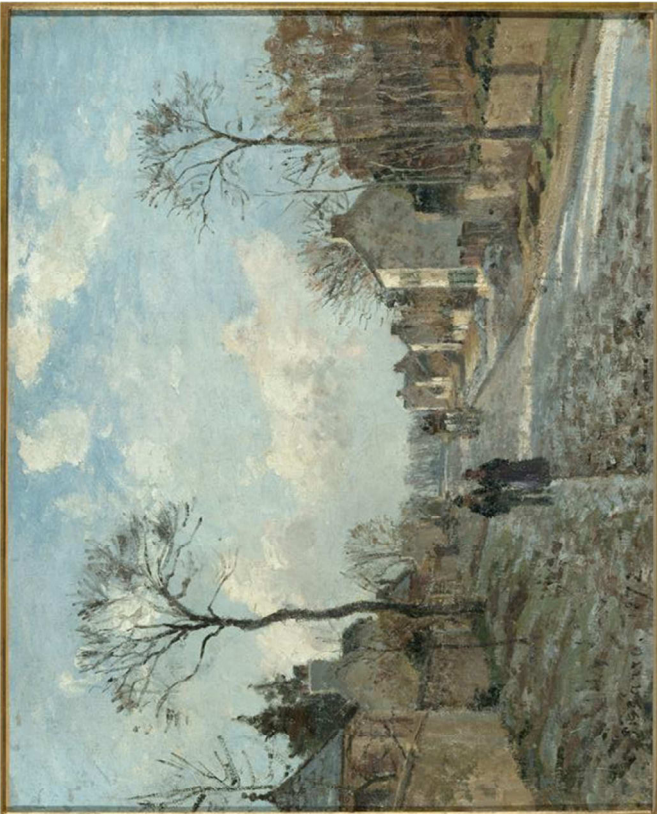


Le printemps - Claude Monet (1886)



Automne en Bavière - W. Kandinsky (1908)



La route de Louveciennes - E. Pissarro (1872)



Les baigneuses - P. Picasso (1918)

Prénom :

Date :

★ Observe chaque image et lis sa légende. Colorie la feuille de la bonne couleur :



en vert le printemps



en jaune l'été



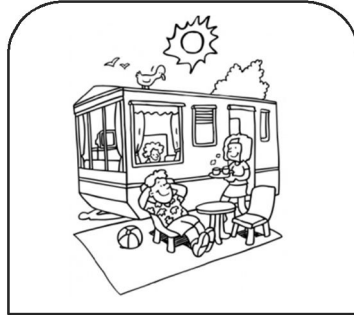
en orange l'automne



en bleu l'hiver



Il peut neiger ou geler.



C'est le moment des grandes vacances.



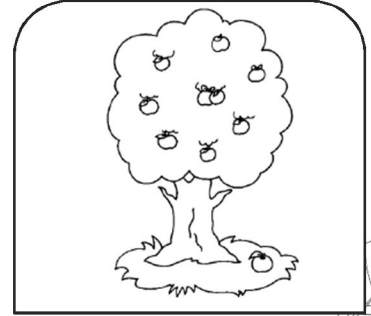
On fête Noël.



On plante les fleurs.



Les feuilles tombent des arbres.



Les arbres donnent leurs fruits.



Les arbres bourgeonnent.



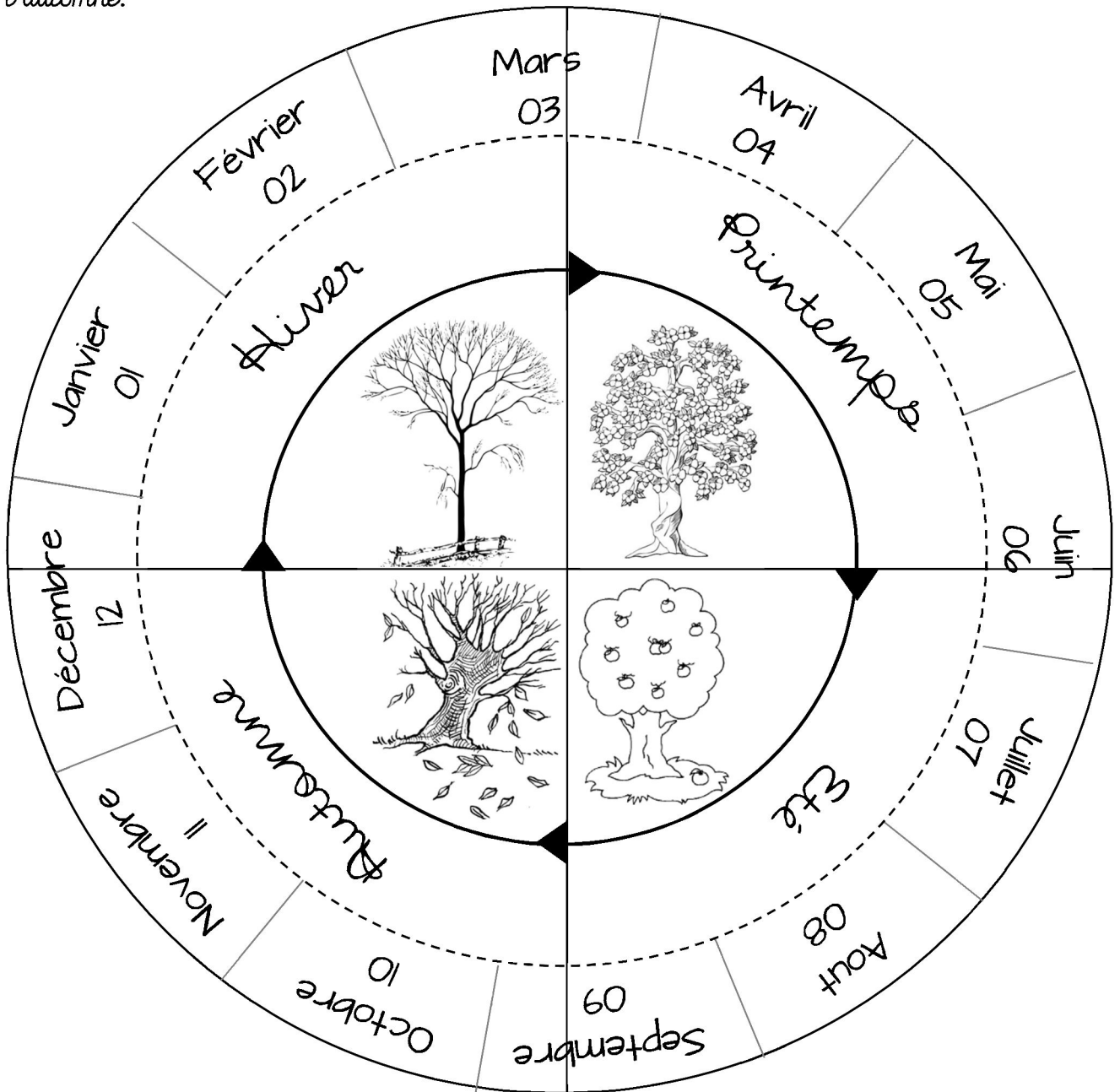
Il fait chaud.



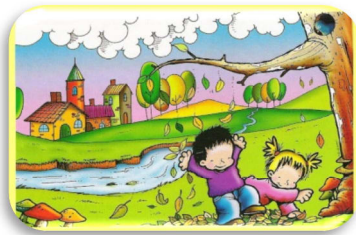
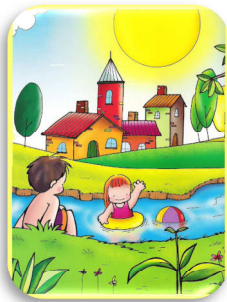
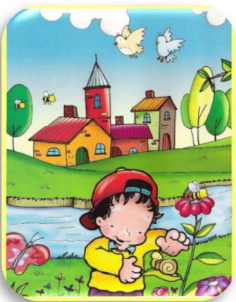
Les animaux ont leurs petits.



Observe et colorie la roue des saisons : bleu l'hiver, vert le printemps, jaune l'été et orange l'automne.



Relie chaque dessin à sa date.



17 octobre

5 janvier

13 août

21 mai